

EXTRUSION TECHNOLOGY WITH INNOVATIVE SOLUTIONS

Weber社 (ドイツ)

# グループ・フィード式一軸押出機



製造元

**WEBER**

ハンス・ウェーバー社  
(ドイツ)

■日本代理店



株式会社 **Jo Techno Japan**

〒173-0001 東京都板橋区本町27番9-1104号  
TEL: 03-6782-1024 (代表) FAX: 03-6782-0822  
E-mail: jo-techno-japan@sd.dcms.ne.jp



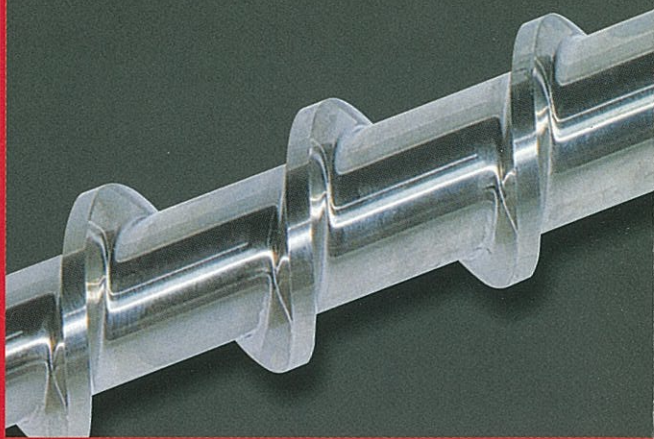


減速ギア部分

プラスチック用各種押出機をヨーロッパおよび海外のユーザーに提供し続けて50年。その高い信頼性、品質そしてファーストクラスの充実したサービス態勢を維持し続けることにより、ヨーロッパの押出業界のブランドとなったウェーバー社は、ドイツ国内のパイプ製造業界で使われている押出機の1/2のシェアを持ち、窓枠など異形押出製造業界では4/5、自動車部品業界では2/3のシェアを誇っています。



## ヨーロッパの押出業界のブランド ウェーバー社



### 信頼の駆動部、常に先端を行く技術力

ユーザーのご使用条件により最適の減速機を選定し、自社内で設計、製造してきたことによりウェーバー社は製品の安定生産に欠かすことの出来ない、押出機の駆動部という要素でも高い信頼を獲得してきました。

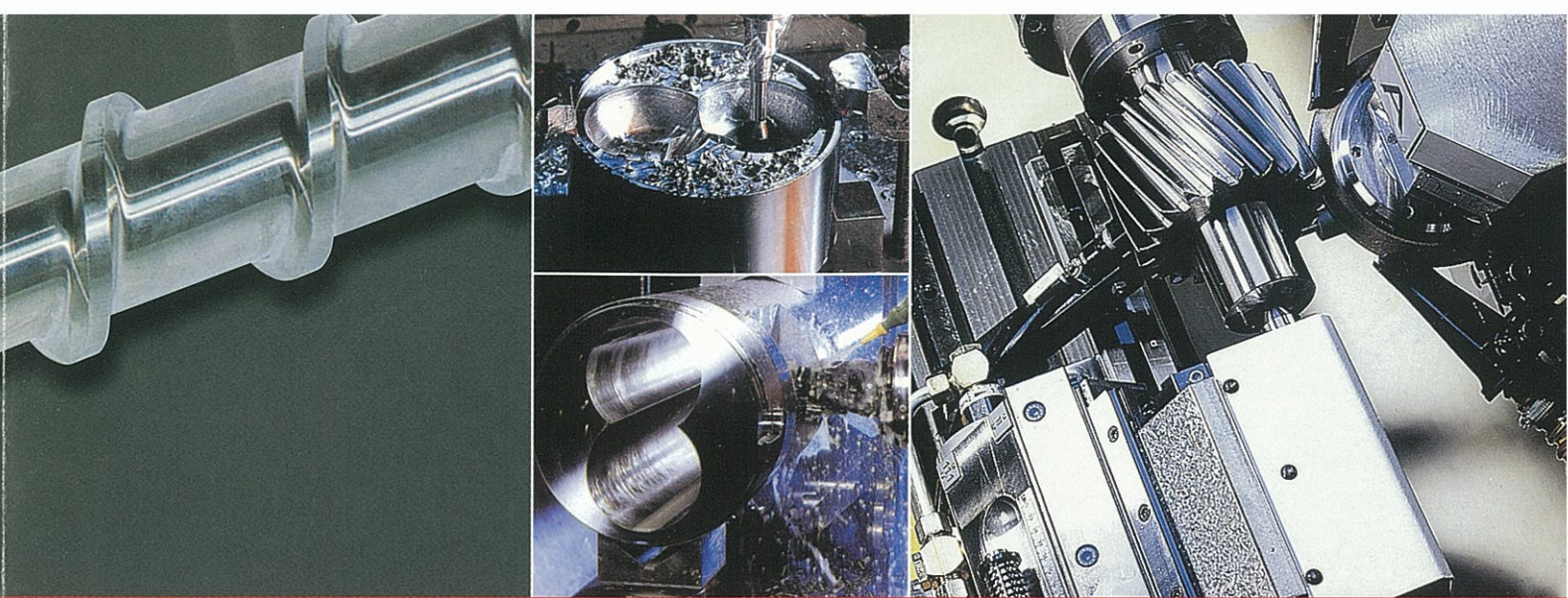
ウェーバー社の技術陣は今日の押出技術の重要な開発をこれまでに多く担ってきました。また、技術的な革新はただちに標準的なソリューションとして自社技術の中に組み込んできました。

### 長年の経験と実績

減速機のメーカーとして80年ほど前に創業したウェーバー社は、1948年、それまでに蓄積した技術をプラスチック加工機械へと生かし、一軸押出機を自社開発し、当時斬新な内部冷却式スクリーンを特許取得し、業界の先端を走ります。その後も、各種押出機を開発。現在、一軸押出機をはじめ、コニカル式二軸、平行式二軸押出機を揃えており、出荷された押出機は数千台におよびます。

スクリーン、バレル、減速機という心臓部はすべてドイツ・クロナハ (Kronach) の本社工場で設計・製造しており、大部分のパーツは常時出荷できる態勢で保管されています。





## ラインアップ

窓枠用プロファイル

二軸押出機 (DUOタイプ)

パイプ (コルゲート管)

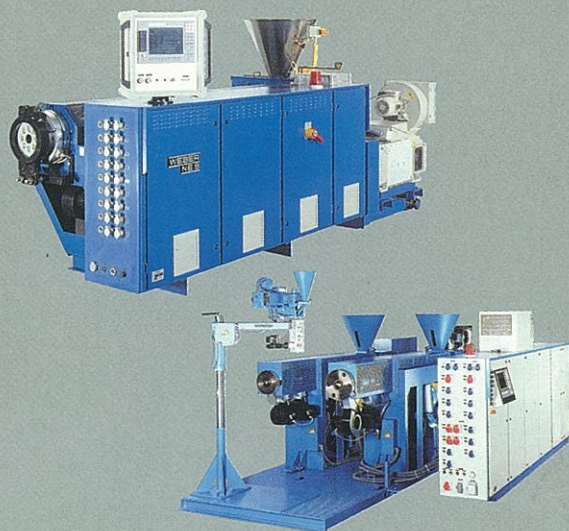
一軸押出機 (グループ・フィードタイプ)

各種プロファイル

二軸押出機 (CEタイプ)

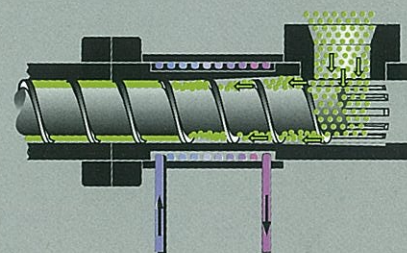
ファイバー製品

二軸押出機 (DSタイプ)



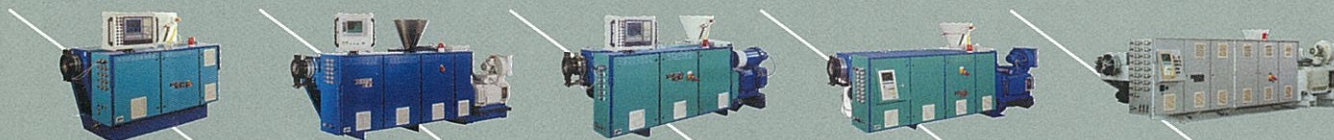
## グループ・フィード式一軸押出機の特長

- スクリューの内部冷却
- 電気式バレル加熱
- ドージングユニット不要の直接押出
- 安定した高吐出のかなめとなる減速機を自社にて設計・製造
- コンパクトでしかも斬新なデザイン



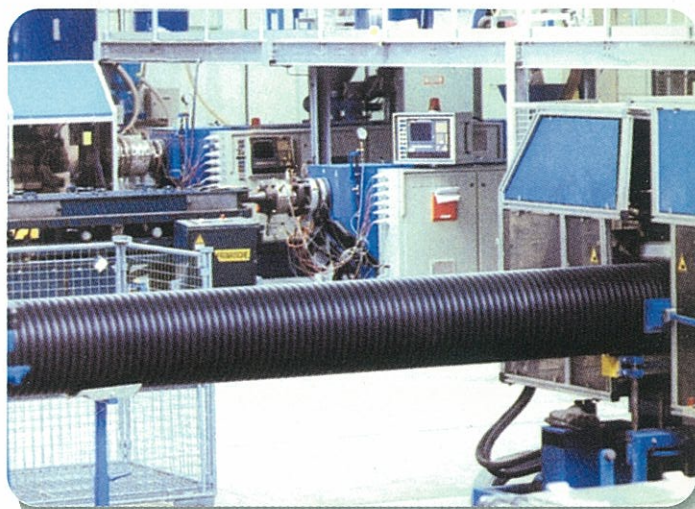
グループ・フィード部の概念図

## ■ 独Weber社製 グループ・フィード式押出装置:NEシリーズ



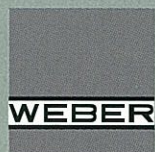
| 形式                      | NE5                | NE6                | NE7                | NE9                | NE12                |
|-------------------------|--------------------|--------------------|--------------------|--------------------|---------------------|
| スクリューφ径 (mm)            | 50                 | 65                 | 75                 | 90                 | 130                 |
| L/D                     | 30                 | 30                 | 30                 | 30                 | 30                  |
| スクリュー・トルク               | 2330Nm             | 4500Nm             | 8400Nm             | 11800Nm            | 33900Nm             |
| スクリュー・スピード              | 220rpm             | 215rpm             | 180rpm             | 165rpm             | 80rpm               |
| 押出の高さ (mm)              | 1000               | 1000               | 1000               | 1000               | 1000                |
| 加熱ゾーン                   | 5                  | 5                  | 6                  | 6                  | 7                   |
| 冷却ゾーン                   | 4                  | 4                  | 5                  | 5                  | 6                   |
| 吐出量:PE kg/h<br>:PP kg/h | 200~230<br>150~180 | 300~330<br>210~260 | 450~530<br>350~420 | 600~750<br>550~670 | 900~1000<br>650~780 |
| 電源 (kW)                 | 約56                | 約106               | 約198               | 約220               | 約300                |
| 駆動:直流モータ<br>接続電容量       | 約80                | 約190               | 約250               | 約300               | 約420                |
| 重量 (kg)                 | 約2300              | 約3000              | 約3200              | 約4200              | 約9000               |





ハンス・ウェーバー社 (HANS WEBER) はドイツ南東のバイエルン州の都市クロナッハ (Kronach) にあり、ウェーバー社長のもと320名の従業員を抱えるファミリー企業です。

製造元



ハンス・ウェーバー社 (ドイツ)

日本総代理店

■日本代理店



株式会社 **Jo Techno Japan**

〒173-0001 東京都板橋区本町27番9-1104号  
TEL: 03-6782-1024 (代表) FAX: 03-6782-0822  
E-mail: jo-techno-japan@sd.dcn.ne.jp